



ACADÉMIE  
DE NORMANDIE

*Liberté  
Égalité  
Fraternité*

# AGRÉMENT DES ENCADRANTS BENEVOLES « SAVOIR ROULER A VÉLO »



**DSDEN du CALVADOS  
CPD/CPC EPS**

# OBJECTIF DE LA SESSION D'AGREMENT

À l'issue de cette formation, vous serez capable de :

1. Comprendre les enjeux du vélo à l'école
2. Connaître le cadre réglementaire des mises en situation réelle du bloc 3
3. Identifier l'organisation de la sortie vélo
4. Assumer votre rôle d'accompagnateur bénévole agréé

👉 Vous êtes un acteur clé de la sécurité et de la réussite de la sortie.

# LE VÉLO À L'ÉCOLE



Le cyclisme sur route : 2 cas de figure

## Mise en situation réelle

Objectif : travailler les compétences du Bloc 3 en circulation réelle sur un circuit de 1 à 2 km

Cadre : 2 adultes agréés pour 12, puis 1 pour 6

Configurations des groupes possible pour une classe de 24 :

- 2 groupes de 12 sur le circuit (4 adultes)
- 1 groupe de 12 sur le circuit, 1 groupe de 12 sur les ateliers dans la cour (3 adultes)

## Sortie vélo

Objectif : atteindre un lieu particulier dans le cadre d'un projet de sortie de la classe, en empruntant un parcours à vélo

Cadre : 2 adultes agréés pour 12, puis 1 pour 6 et voiture balai si parcours > à 5km

Configuration des groupes pour une classe de 24 :

- 2 groupes de 12 sur le parcours (4 adultes)
- 4 groupes de 6 sur le parcours (4 adultes)

# LE S.R.A.V. : SES ENJEUX

UN  
PROGRAMME  
DE  
10 HEURES  
MINIMUM

Pour  
permettre  
À l'Elève de

DEVENIR AUTONOME A VÉLO:  
Se déplacer en autonomie dans l'espace de  
circulation en toute sécurité

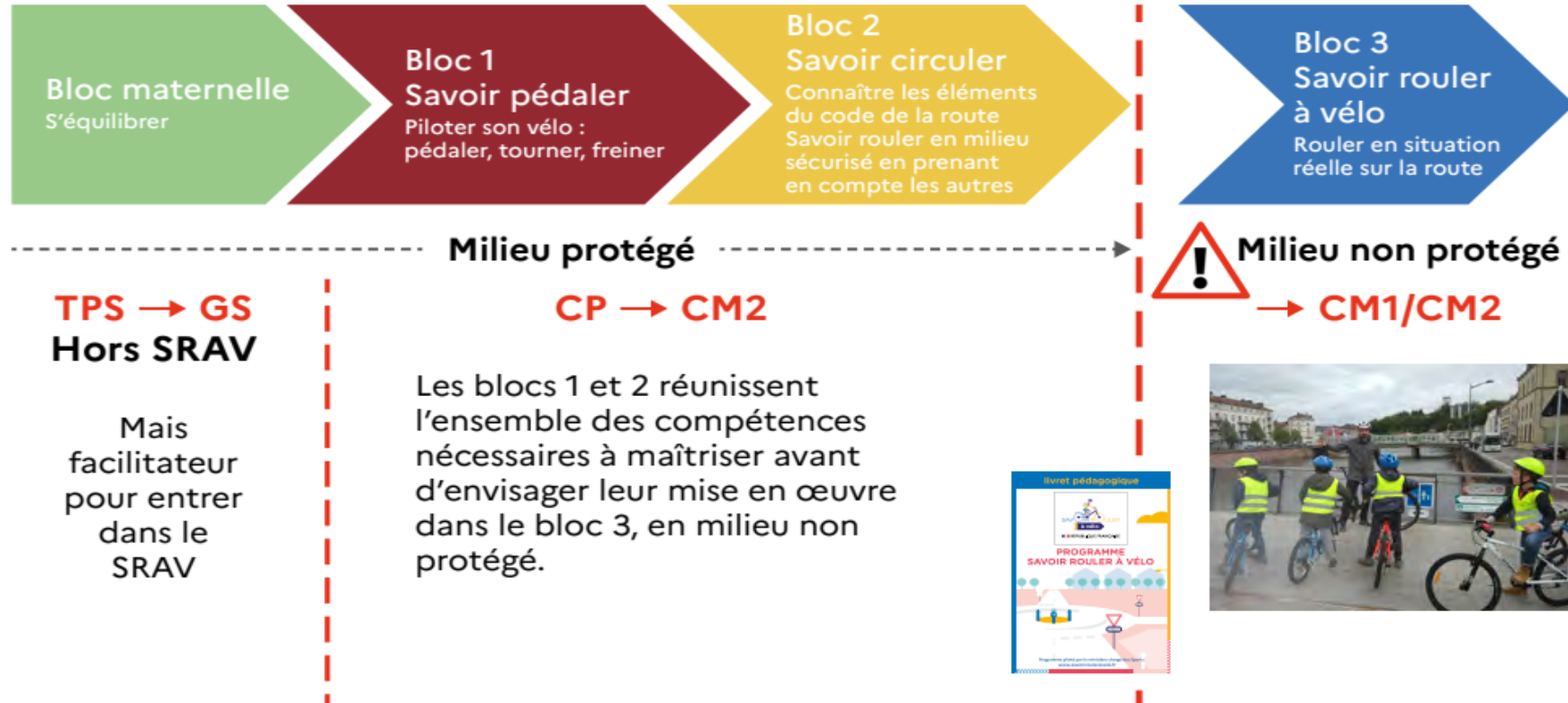
PRATIQUER UNE ACTIVITÉ  
PHYSIQUE

SE DÉPLACER DE MANIÈRE  
ÉCOLOGIQUE et ÉCONOMIQUE



# LE SRAV : UN APPRENTISSAGE PROGRESSIF

## Le Savoir rouler à vélo (SRAV) : un parcours d'apprentissage progressif





# CADRE REGLEMENTAIRE

***Le « cyclisme sur route » est une activité à encadrement renforcé***

Normes minimales réglementaires:

↩ **2 adultes qualifiés** jusqu'à **12 élèves** à l'école élémentaire,  
puis 1 pour 6

*Pour une classe de 26 élèves, il faudra donc  
l'enseignant + 4 adultes encadrants agréés*



# PROCEDURE D'AGREMENT

*Tout accompagnateur bénévole doit être agréé par  
l'Éducation Nationale*

*Cet agrément sera assuré par le directeur qui devra réunir et informer les parents accompagnateurs pour définir les modalités de la sortie (itinéraires, organisation de la sécurité, déroulement de la sortie..)*

- Suivi d'une Formation Théorique (valable 5 ans)
- Contrôle fiche honorabilité (à renouveler tous les ans)
- Être titulaire du permis de conduire ou du code ou du B.S.R,...

# RESPONSABILITES

## Responsabilité civile des intervenants

Dans tous les cas où la responsabilité d'un intervenant se trouve engagée à la suite ou à l'occasion d'un fait dommageable commis, soit par les élèves qui lui sont confiés à raison de son intervention, soit au détriment de ces élèves dans les mêmes conditions, **la responsabilité de l'État est substituée** à celle de l'intervenant qui ne peut jamais être mis en cause devant les tribunaux civils par la victime ou ses représentants.

Dans l'hypothèse d'un accident survenant de son fait ou de son matériel, l'intervenant doit souscrire obligatoirement une police d'assurance garantissant sa responsabilité civile





# LE RÔLE DE L'ENCADRANT

- **Participer à la sécurité du groupe** par une présence attentive, rassurante et sereine.
- **Anticiper et réguler les problèmes** posés par la circulation en groupe.

## → Vos interventions

Votre présence et votre action seront rassurantes, encourageantes.  
Pour autant... L'enseignant est toujours responsable de la classe. Il vous délègue une partie de son autorité et **vos décisions ne seront pas discutables par les élèves.**

# LE RÔLE DE L'ENCADRANT : En amont de la mise en situation réelle

L'encadrant doit avoir connaissance :

- Du parcours, les zones complexes et les lieux de rassemblement.
- Du langage simple et commun à utiliser pour les consignes.
- Du prénom des élèves (étiquettes sur le casque)

# LE PARCOURS

**Insérer le parcours prévu et y indiquer les zones complexes et les lieux de rassemblement**

Exemples : Carrefours, intersections, traversées de routes, portions de routes étroites, des ralentisseurs, nids de poules ou gravillons, des descentes, des lieux d'arrêts possibles, des curiosités, des points de vue....

# LES CONSIGNES : exemple

## CODE VERBAL

Ralentir, stop  
gauche / droite  
Obstacle  
Danger  
Serrez  
...

## CODE GESTUEL

lever le bras  
lever le bras horizontalement vers le direction  
remuer la main derrière la selle  
tendre le bras vers l'obstacle  
geste de poussée

# LE RÔLE DE L'ENCADRANT : Avant le départ

## Vérifier l'état des bicyclettes

### PRESENCE DES DISPOSITIFS OBLIGATOIRES:

- Double dispositif de freinage ( Avant et Arrière )
- Avertisseur sonore
- Dispositif réfléchissant

### SYSTÈME DE PROPULSION:

- Etat de la chaîne
- Fonctionnement du dérailleur
- Serrage et jeu des pédales



### DIRECTION:

- Hauteur et serrage de la potence du guidon
- Etat de la fourche ( absence de fissure )

### FREINAGE:

- Poignées de freins ( adaptées aux mains et à la force de l'enfant )
- Câbles de frein ( état et tension )
- Patins de frein ( bonne position )

### AUTRES:

- Pneus en bon état, absence de blocage de roue, jantes non voilées
- Hauteur de selle adaptée à l'enfant

## Vérifier l'équipement



### PORT DU CASQUE OBLIGATOIRE:

- Etat de la coque du casque
- Taille du casque adaptée à l'enfant
- Réglage de la sangle



### TENUE VESTIMENTAIRE:

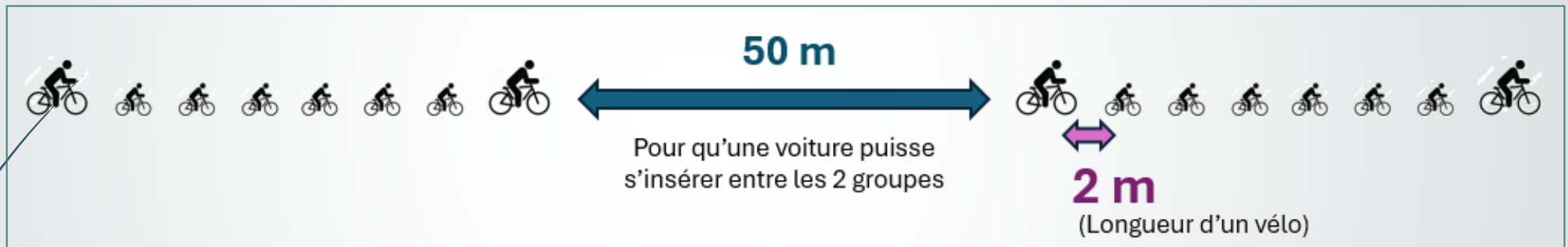
- Adaptée à la pratique du vélo ( pas de vêtements amples ou d'écharpe risquant de se prendre dans les rayons )
- Port d'un gilet fluorescent
- Chaussures correctement lacées



# PENDANT LA MISE EN SITUATION REELLE

## Rouler en groupe

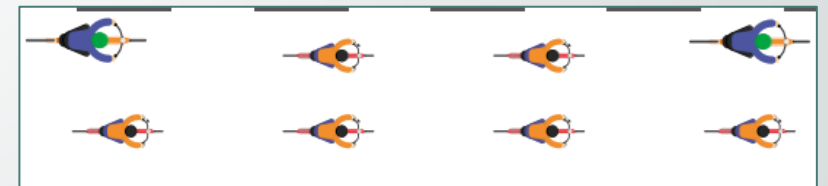
- ❖ Sur les **voies de circulation** et les **pistes cyclables**, les élèves roulent **en file indienne**



- ❖ Sur les **voies vertes**, les élèves peuvent rouler **en file indienne** ou **en autobus**



OU



# LE PROTOCOLE D'ACCOMPAGNEMENT

Rouler en  
groupe en  
milieu  
ouvert



L'adulte de devant pose son vélo et accompagne le choix de chaque élève (il deviendra l'adulte de derrière jusqu'à l'exercice suivant).

L'adulte de derrière remonte le groupe à l'arrêt et montre l'exercice (il deviendra l'adulte de devant jusqu'à l'exercice suivant).

S'insérer dans la circulation



Stop / Cédez le passage



Tourner à gauche



Carrefour giratoire



- L'adulte de devant s'arrête, reste sur son vélo et assure la sécurité de chaque élève (il deviendra l'adulte de derrière jusqu'à l'exercice suivant).

- L'adulte de derrière anticipe l'exercice en remontant le groupe et montre l'exercice (il deviendra l'adulte de devant jusqu'à l'exercice suivant).

Priorité à droite



Feu tricolore



Passage à niveau



Cédez le passage à la circulation venant en sens inverse



# LE RÔLE DE L'ENCADRANT : points de vigilance



Si l'allure est trop rapide (essoufflement excessif de certains, espace trop grand entre 2 enfants), l'un des adultes prend la tête pour redonner le bon rythme, puis il reprend sa place.

Si un incident implique l'arrêt d'un enfant, l'un des adultes reste avec ce dernier, l'autre prend la tête du groupe et recherche un endroit pour arrêter le groupe en toute sécurité.

**Si la route monte**, un adulte prend la tête et monte à la vitesse du plus rapide. Les autres adultes se suivent à leur rythme (et éventuellement, se doubler). Dès le sommet, l'adulte en tête se retourne et se positionne à l'arrière du groupe, sécurisé pour s'arrêter et attendre le reste du groupe. Le second adulte ne s'arrête pas.

## Attention à l'arrivée à l'école

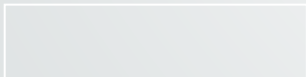
**Si la route descend** (fort dénivélé), un adulte prend la tête pour imposer une allure permettant au groupe de rester en file indienne. Augmenter la distance entre chaque enfant d'un vélo.

# LE RÔLE DE L'ENCADRANT : après la sortie

## 1 - L'encadrant **débriefe** avec

- le groupe d'élève qui était sous sa responsabilité (ressenti, difficultés,...)
- l'enseignant (difficultés, réussites,...)

## 2 - L'encadrant **aide au rangement** du matériel





**MERCI de votre  
Attention !**

**CONTACT:**

**Anne-Laure MARIE, CPD EPS**

**Gaëlle Cornu, CPC Hérouville St Clair**