



**ACADÉMIE
DE NORMANDIE**

*Liberté
Égalité
Fraternité*

**AGRÉMENT
DES ENCADRANTS BENEVOLES
« SAVOIR ROULER A VÉLO »**



***DSDEN du CALVADOS
CPD EPS***



ACADÉMIE
DE NORMANDIE

Liberté
Égalité
Fraternité

INTRODUCTION



MINISTÈRE
DE L'ÉDUCATION
NATIONALE,
DE LA JEUNESSE
ET DES SPORTS
*Liberté
Égalité
Fraternité*

Le Savoir rouler à vélo (SRAV) : un parcours d'apprentissage progressif



TPS → GS
Hors SRAV

Mais
facilitateur
pour entrer
dans le
SRAV

Milieu protégé

CP → CM2

Les blocs 1 et 2 réunissent
l'ensemble des compétences
nécessaires à maîtriser avant
d'envisager leur mise en œuvre
dans le bloc 3, en milieu non
protégé.



Milieu non protégé

→ CM1/CM2



© FFC



**ACADÉMIE
DE NORMANDIE**

*Liberté
Égalité
Fraternité*

INTRODUCTION



Présentation du Savoir Rouler à Vélo (SRAV): les enjeux

**UN
PROGRAMME
DE
10 HEURES
MINIMUM**

Pour
permettre
À l'Elève de

DEVENIR AUTONOME A VÉLO:

Se déplacer en autonomie dans l'espace de circulation en toute sécurité

**PRATIQUER UNE ACTIVITÉ
PHYSIQUE**

**SE DÉPLACER DE MANIÈRE
ÉCOLOGIQUE et ÉCONOMIQUE**





**ACADÉMIE
DE NORMANDIE**

*Liberté
Égalité
Fraternité*

INTRODUCTION



RAPPEL: Tout accompagnateur bénévole doit être agréé par l'Éducation Nationale

PROCEDURE D'AGRÉMENT:

- Suivi d'une Formation Théorique (valable 5 ans)
- Contrôle fiche honorabilité (à renouveler tous les ans)



Pour toutes sorties vélo, le directeur devra réunir et informer les parents accompagnateurs pour définir les modalités de la sortie (itinéraires, organisation de la sécurité, déroulement de la sortie..)



ACADÉMIE
DE NORMANDIE

*Liberté
Égalité
Fraternité*

INTRODUCTION



LE « CYCLISME SUR ROUTE » EST UNE ACTIVITÉ A ENCADREMENT RENFORCÉ

Normes minimales réglementaires:

- pour le Cyclisme sur route : 2 adultes qualifiés jusqu'à 12 élèves à l'école élémentaire (puis 1 pour 6)

Pour une classe de 26 élèves,
il faudra donc

l'enseignant et 4 encadrants

l'enseignant doit donc faire appel à des encadrants bénévoles...



**ACADÉMIE
DE NORMANDIE**

*Liberté
Égalité
Fraternité*

INTRODUCTION



MESURE DE SECURITE

- **Port d'un casque**
- **Port d'un gilet fluorescent**
- **Savoir faire du vélo et connaître les règles du code de la route**
- **Connaître les principes de la sortie vélo et le rôle d'un encadrant bénévole.**



ACADÉMIE
DE NORMANDIE

*Liberté
Égalité
Fraternité*

Projet Vélo



PLUSIEURS ETAPES



1. **Un travail en classe** de préparation avec les élèves (code de la route, technologie, cartographie...)
2. **Un travail d'apprentissage du maniement de la bicyclette et de son entretien**, sous forme d'ateliers en milieu protégé (cour, stade)
3. Selon les projets, **une ou plusieurs sorties sur routes et chemins**



ACADÉMIE
DE NORMANDIE

*Liberté
Égalité
Fraternité*



RÔLE DE L'ENCADRANT

- **Participer à la sécurité du groupe** par une présence attentive, rassurante et sereine.
- **Anticiper et de réguler les problèmes** posés par la circulation en groupe sur route et chemins.



ACADÉMIE
DE NORMANDIE

Liberté
Égalité
Fraternité

RÔLE DE L'ENCADRANT



Votre action devra s'articuler autour de 3 axes:

- **Votre connaissance préalable des enfants** : Il est préférable de connaître les prénoms des enfants de la classe
- **La clarté des consignes de roulage qui doivent être** :
 - Communes à tous les accompagnateurs
 - Claires et concises
 - Entendues et comprises de tous

- **Vos interventions**

Votre présence et votre action seront rassurantes, encourageantes.

Pour autant...

L'enseignant est toujours responsable de la classe. Il vous délègue une partie de son autorité et **vos décisions ne seront pas discutables par les élèves.**



ACADÉMIE
DE NORMANDIE

Liberté
Égalité
Fraternité

RESPONSABILITE DE L'ENCADRANT



Responsabilité civile des intervenants

Dans tous les cas où la responsabilité d'un intervenant se trouve engagée à la suite ou à l'occasion d'un fait dommageable commis, soit par les élèves qui lui sont confiés à raison de son intervention, soit au détriment de ces élèves dans les mêmes conditions, **la responsabilité de l'État est substituée** à celle de l'intervenant qui ne peut jamais être mis en cause devant les tribunaux civils par la victime ou ses représentants.

Dans l'hypothèse d'un accident survenant de son fait ou de son matériel, l'intervenant doit **souscrire obligatoirement** une police d'assurance garantissant sa responsabilité civile



ACADÉMIE
DE NORMANDIE

*Liberté
Égalité
Fraternité*

Avant le Départ

Vérifier l'état des bicyclettes



PRESENCE DES DISPOSITIFS OBLIGATOIRES:

Double dispositif de freinage (Avant et Arrière)

Avertisseur sonore

Dispositif réfléchissant

SYSTÈME DE PROPULSION:

Etat de la chaîne

Fonctionnement du dérailleur

Serrage et jeu des pédales

DIRECTION:

Hauteur et serrage de la potence du guidon

Etat de la fourche (absence de fissure)

FREINAGE:

Poignées de freins (adaptées aux mains et à la force de l'enfant)

Câbles de frein (état et tension)

Patins de frein (bonne position)

AUTRES:

Pneus en bon état, absence de blocage de roue, jantes non voilées

Hauteur de selle adaptée à l'enfant



**ACADÉMIE
DE NORMANDIE**

*Liberté
Égalité
Fraternité*

Avant le Départ

Vérifier l'équipement des enfants



PORT DU CASQUE OBLIGATOIRE:

**Etat de la coque du casque
Taille du casque adaptée à l'enfant
Réglage de la sangle**

TENUE VESTIMENTAIRE:

**Adaptée à la pratique du vélo
(pas de vêtements amples ou d'écharpe risquant de se prendre
dans les rayons)
Port d'un gilet fluorescent
Chaussures correctement laçées**



ACADÉMIE
DE NORMANDIE

*Liberté
Égalité
Fraternité*

ROULER sur la ROUTE



ORGANISATION

Les enfants circulent en file indienne, espacés régulièrement (environ 2m).

C'est un élève qui mène le groupe. Il doit rouler régulièrement.

Ce meneur peut changer en fonction des consignes données par l'enseignant avant le départ.

Placer l'enfant le moins compétent du groupe en seconde position, voire en première position pour lui permettre d'imprimer son allure au groupe et éviter l'effet « accordéon ».

Les 2 adultes se placent légèrement décalés (sauf dans des conditions délicates et inadaptées au niveau du groupe et pour lesquelles un des adultes reprend la tête).



ACADÉMIE
DE NORMANDIE

*Liberté
Égalité
Fraternité*

AGRÉMENT DES ENCADRANTS BENEVOLES « SAVOIR ROULER A VÉLO »



ROULER sur la ROUTE

ORGANISATION

Adulte 2



Adulte 1 (position volante)



**Sens de
circulation**

Groupe de six enfants en file indienne (espacement 2 mètres)



ACADÉMIE
DE NORMANDIE

*Liberté
Égalité
Fraternité*

ROULER sur la ROUTE

RÔLE et INTERVENTION DES ADULTES (1)



Si l'allure est trop rapide (essoufflement excessif de certains, espace trop grand entre 2 enfants), l'un des adultes prend la tête pour redonner le bon rythme, puis il reprend sa place.

Si un incident implique l'arrêt d'un enfant, l'un des adultes reste avec ce dernier, l'autre prend la tête du groupe et recherche un endroit pour arrêter le groupe en toute sécurité.

Si la route monte, un adulte prend la tête et monte à la vitesse du plus rapide. Les enfants sont autorisés à monter à leur rythme (et éventuellement, se doubler). Dès le sommet, l'adulte recherche un endroit sécurisé pour s'arrêter et attend le reste du groupe. Le second adulte reste en queue.



ACADÉMIE
DE NORMANDIE

*Liberté
Égalité
Fraternité*

ROULER sur la ROUTE

RÔLE et INTERVENTION DES ADULTES (2)



Si la route descend (fort dénivelé), un adulte prend la tête pour imposer une allure permettant au groupe de rester en file indienne. Augmenter la distance entre chaque enfant d'un vélo.

Faire respecter une distance de sécurité minimale d'environ 25 m entre les différents groupes. Lors d'une progression de plusieurs groupes de cyclistes sur une voie de circulation très fréquentée par les véhicules , augmenter cette distance à 100 mètres afin de faciliter le dépassement par les véhicules et éviter qu'ils ne s'insèrent dans le groupe de cyclistes.



ACADÉMIE
DE NORMANDIE

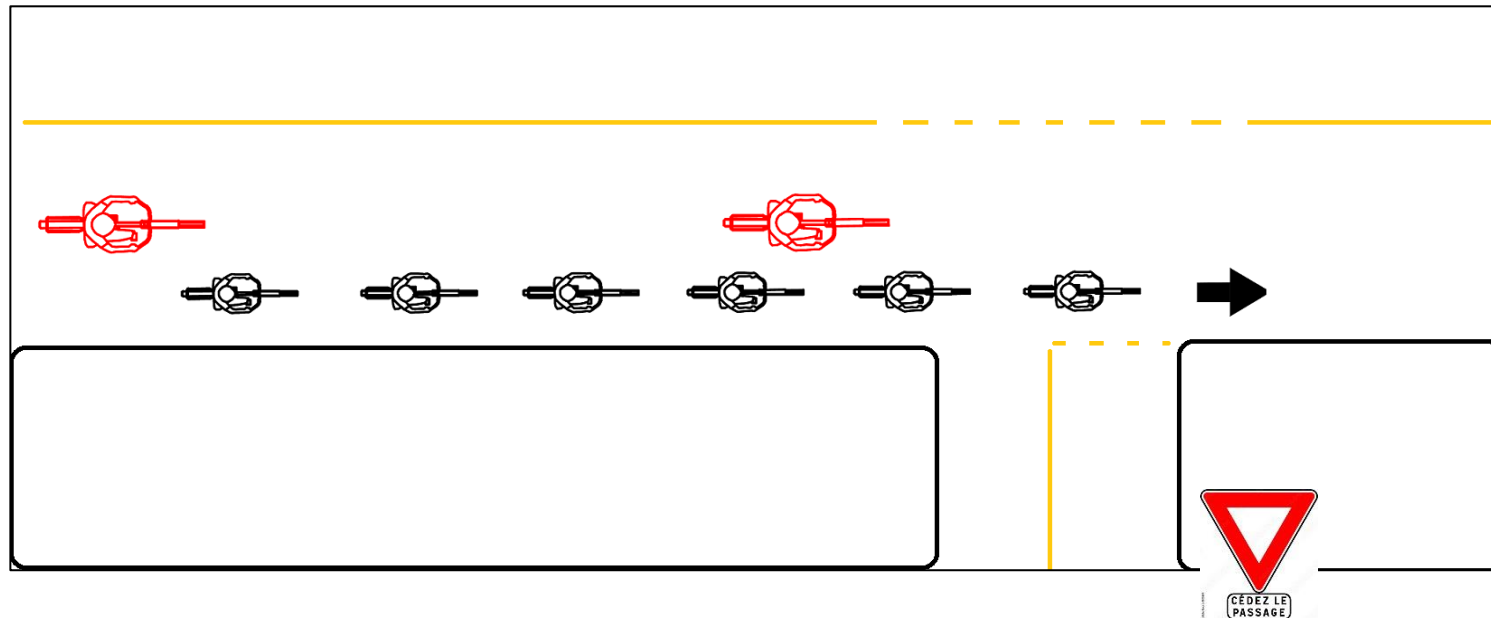
*Liberté
Égalité
Fraternité*

ROULER sur la ROUTE

LES INTERSECTIONS



En cas de circulation sur une route prioritaire, au passage d'un croisement ou le groupe continue tout droit, pas de consignes particulières si ce n'est rouler à droite





ACADÉMIE
DE NORMANDIE

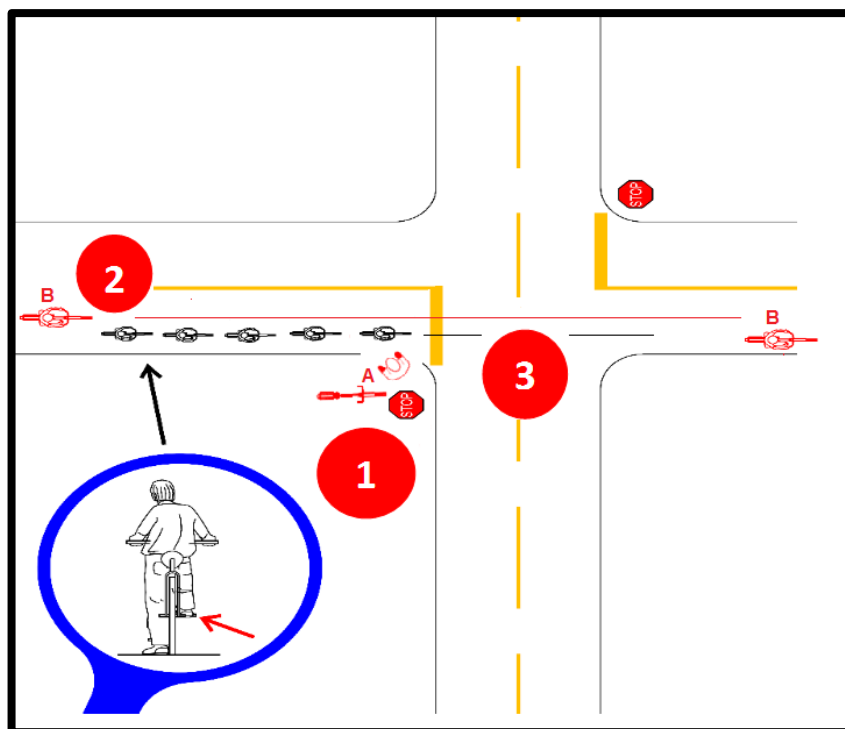
Liberté
Égalité
Fraternité

ROULER sur la ROUTE

STOP, CEDEZ LE PASSAGE FEUX TRICOLORES



Eviter que le groupe ne se scinde en deux



Attention, pour les feux tricolores et le cédez le passage, les adultes doivent anticiper (imprimer l'allure en tête) pour permettre au groupe soit de passer, soit de s'arrêter.

- 1:** L'adulte de tête s'arrête et descend de vélo au carrefour pour assurer le Passage des enfants en validant la décision de franchir le carrefour.
- 2:** L'adulte en queue dépasse le groupe et montre la manoeuvre, il traverse et s'arrête de l'autre côté du carrefour pour prendre la place de tête.

En cas d'arrêt marqué par l'ensemble du groupe, les enfants se mettent en file indienne, les uns derrière les autres...**pédale active (position haute)**. Redémarrer par vagues .

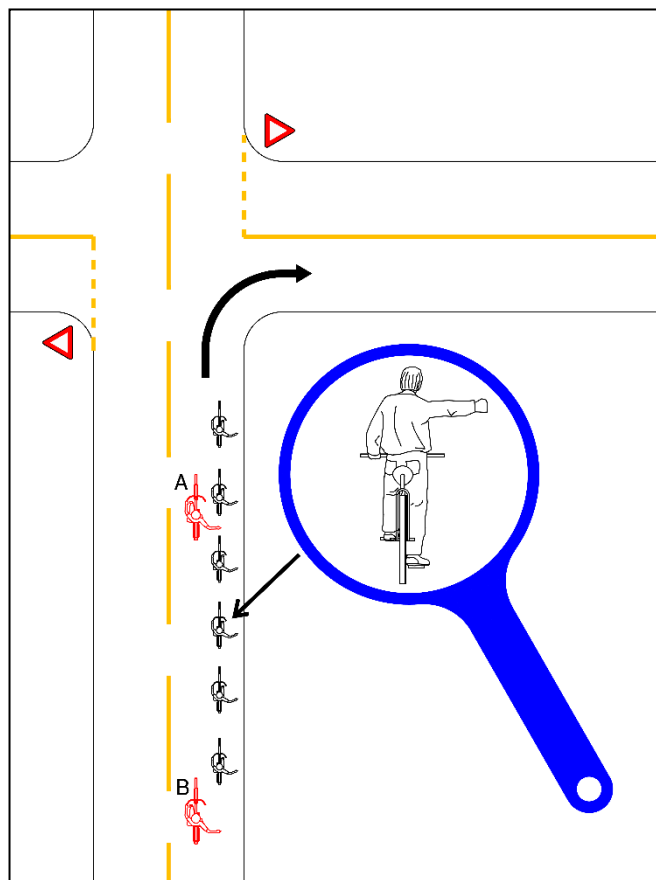


ACADÉMIE
DE NORMANDIE

*Liberté
Égalité
Fraternité*

ROULER sur la ROUTE

LES INTERSECTIONS



TOURNER A DROITE



Pour tourner à droite à une intersection,
**Signaler tout changement de direction en tendant le bras
du côté de la direction choisie, quelques mètres avant de tourner.**



ACADÉMIE
DE NORMANDIE

Liberté
Égalité
Fraternité

ROULER sur la ROUTE

LES INTERSECTIONS



TOURNER A GAUCHE



Tourne à gauche → **toujours en file indienne**
Manœuvre nécessitant des enfants déjà habitués à circuler et à Anticiper les éventuels dangers (véhicule venant en face et derrière)

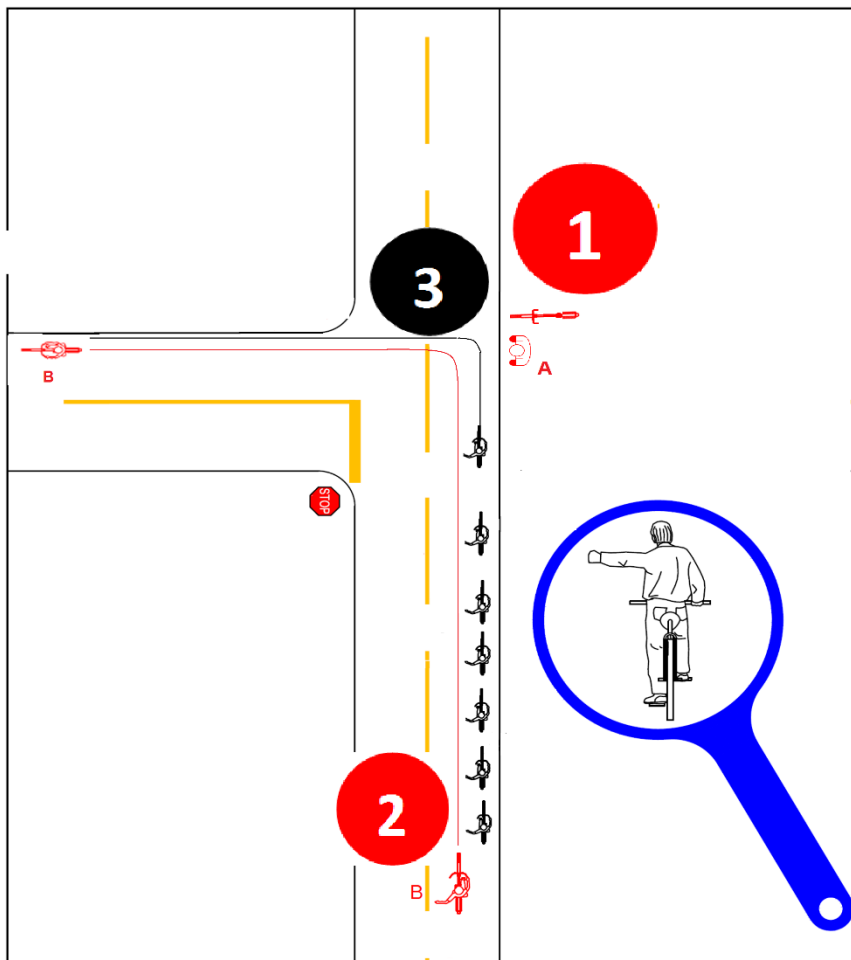
Adultes :

L'adulte en tête s'arrête et descend de vélo pour protéger le passage du groupe et vérifier les décisions des enfants.

Avant le carrefour, l'adulte en queue vient prendre la tête du groupe, et Montre la manœuvre. Il se positionne ensuite sur la voie de droite .

Enfants :

Regarde derrière pour s'assurer qu'il n'y a pas de véhicule.
Tends le bras gauche pour indiquer le changement de direction.
Se décale à gauche sur l'axe médian de la chaussée.
Avance jusqu'au delà du centre du carrefour.
S'assure qu'il n'y a pas de véhicule en face, puis tourne.



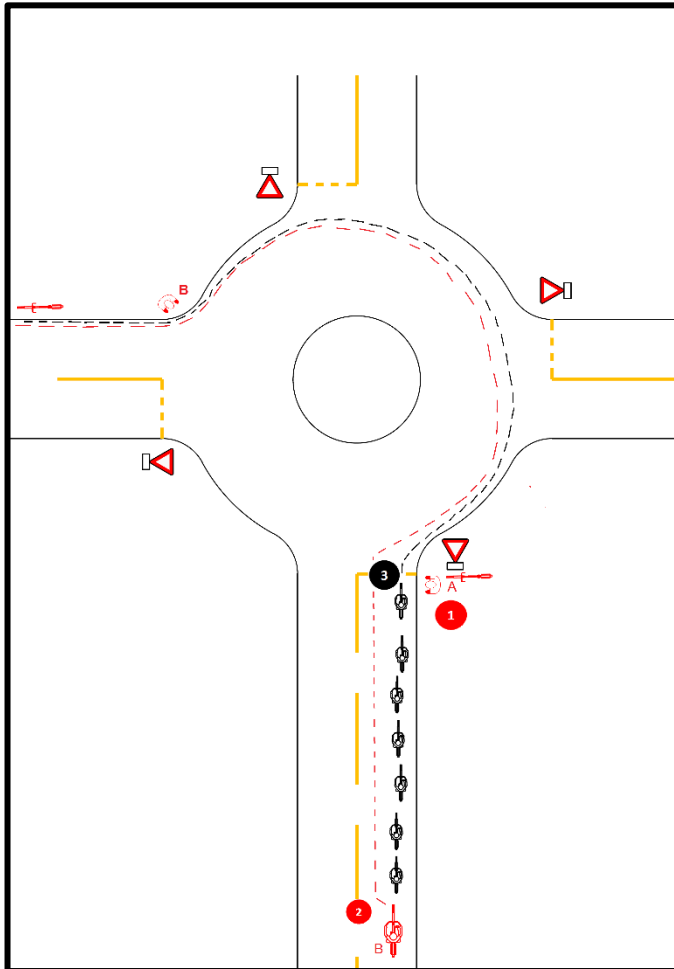


ACADÉMIE
DE NORMANDIE

*Liberté
Égalité
Fraternité*

ROULER sur la ROUTE

ROND POINT CARREFOUR GIRATOIRE



Toujours en file indienne

Adultes :

L'adulte en tête s'arrête et descend de vélo pour assurer la sécurité du passage des enfants en validant la décision de s'engager dans le giratoire. L'adulte de queue dépasse le groupe et s'engage dans le giratoire pour montrer la manœuvre, il s'arrête une fois le giratoire franchi et se met au carrefour pour indiquer la route à prendre aux enfants

Enfants

Se déplacer à droite même si on fait le tour du carrefour.
Indiquer aux automobilistes qu'on reste dans le carrefour en tendant le bras gauche.
Tendre le bras droit pour prévenir qu'on sort du carrefour



ACADÉMIE
DE NORMANDIE

*Liberté
Égalité
Fraternité*

Points de vigilance



Il est nécessaire pour les adultes de connaître le parcours afin d'anticiper la présence:

- des carrefours
- des portions de routes étroites
- des ralentisseurs, nids de poules ou gravillons
- des descentes
- des lieux d'arrêts possibles.
- des curiosités, des points de vue.

La réunion d'information est le moment propice à cette préparation pratique.



En cas de circulation en ville, accorder une vigilance particulière aux véhicules en stationnement
« ouverture de portières du conducteur ou d'un passager »



**ACADÉMIE
DE NORMANDIE**

*Liberté
Égalité
Fraternité*

APRES LA SORTIE



Debriefing par groupe, pour la classe, avec les adultes (Organisé par l'enseignant)

Dans un premier temps, les adultes font le point avec les enfants :

observations

respect des consignes

suite envisagée

Puis dans un second temps font le point avec l'enseignant.



ACADÉMIE
DE NORMANDIE

*Liberté
Égalité
Fraternité*

CONCLUSION



Faire apprendre en toute sécurité implique beaucoup de tact, de finesse de la part des intervenants.

Il faut, en effet, que l'enfant soit confronté à des situations-problèmes et pour cela :

- **ne pas tout faire à sa place,**
- **ne pas le surprotéger,**
- **ne pas sur encadrer les groupes.**

L'éducation à l'autonomie et à la responsabilité est l'objectif essentiel de ces sorties.



